

Logiciel Libre et PME

Une alternative sérieuse?

Logiciel Libre et PME

- Origine du logiciel libre
- Qu'est ce qu'un logiciel libre?
- Pourquoi le libre?
- Les licences
- Libérer son bureau
- Libre et serveur d'entreprise
- Comparaison libre/propriétaire

Origine

- RMS (Richard Stallman) initiateur du projet GNU (1984)
- Le projet GNU est soutenu par la Free Software Foundation (1985)
- Publication de la licence GNU GPL
- Linus Torvalds développe le noyau Linux - Première distribution GNU/Linux (1991)



Définition

Un **logiciel libre** est un **logiciel** dont la **licence** dite **libre** donne à chacun (et sans contrepartie) le droit :

- » d'utiliser
- » de copier/diffuser
- » d'étudier
- » de modifier

Pourquoi le libre?

- Indépendance par rapport aux éditeurs
- Sécurité
- Stabilité
- Adaptabilité
- Localisation
- Formats et protocoles ouverts

Libre ≠ Gratuit

Free Software ≠ **Freeware**

	Libre	Freeware	Shareware	Propriétaire
Utiliser	OUI	OUI	LIMITÉ	LIMITÉ
Copier	OUI	OUI	OUI	NON
Étudier	OUI	NON	NON	NON
Modifier	OUI	NON	NON	NON

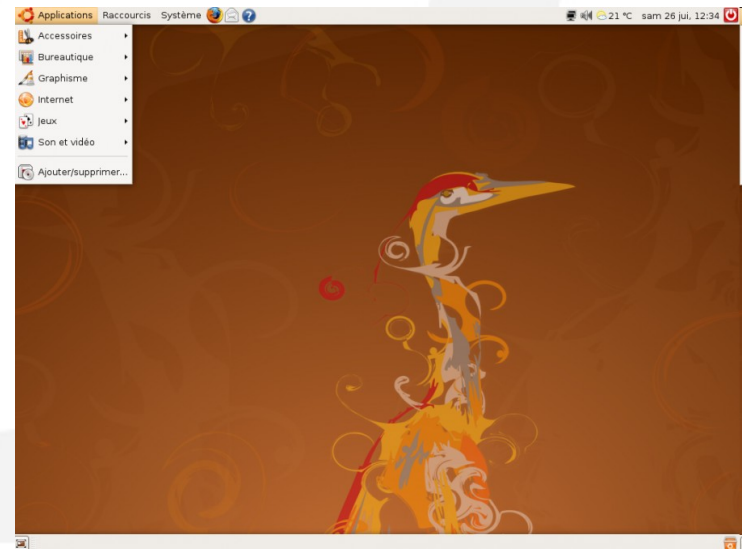
Principales licences

- la **GNU GPL**, pour « *GNU General Public License* » ;
- la **licence BSD** de la *Berkeley software distribution*;
- la **Licence Apache**.
- Certaines **licences Creative Commons** (les licences avec clause « NC » et « ND » ne sont pas des licences libres mais des licences de libre diffusion) ;
- la **Licence Art Libre** ;
- la **MPL** ;
- la **CeCILL**, pour « *CEA CNRS INRIA Logiciel Libre* », une licence libre française.

Distribution GNU/Linux

Compilation de logiciels libres formant un système complet et fonctionnel

- Red Hat / Suse : Professionnelles
- Ubuntu : Grand public
- Debian : 100% libre
- Mandriva : Made in France



Bureautique

OpenOffice.org : suite bureautique complète

- Traitement de texte
- Tableur
- Présentation
- Dessin
- Base de données



The screenshot displays three overlapping OpenOffice.org application windows:

- OpenOffice.org Impress (Untitled2):** Shows a presentation slide titled "Progress Diagram" with a blue header and a progress bar.
- OpenOffice.org Calc (Web Site Stats):** Displays a spreadsheet with a table of website statistics and a line chart titled "Site Stats".

Month	hits	Files	Pages	Visite	Sites	KB hits	Visite	Pages	Files
Mar 05	82	42	68	18	332	22436	499	1703	2
Feb 05	76	67	65	15	302	21443	467	1687	2
Jan 05	72	64	53	19	293	19452	432	1661	2
Dec 04	58	50	44	11	214	14704	364	1380	1
Nov 04	77	64	58	10	222	17149	319	1743	1
Oct 04	61	48	45	7	162	13296	231	1397	1
- OpenOffice.org Writer (OpenOffice.odt):** Shows a document with the text: "Présentation : C'est une suite bureautique complète pour la présentation et le dessin. Les applications de cette suite ont été créées avec Microsoft Office afin d'utiliser encore la suite de Microsoft."

Web et Mail

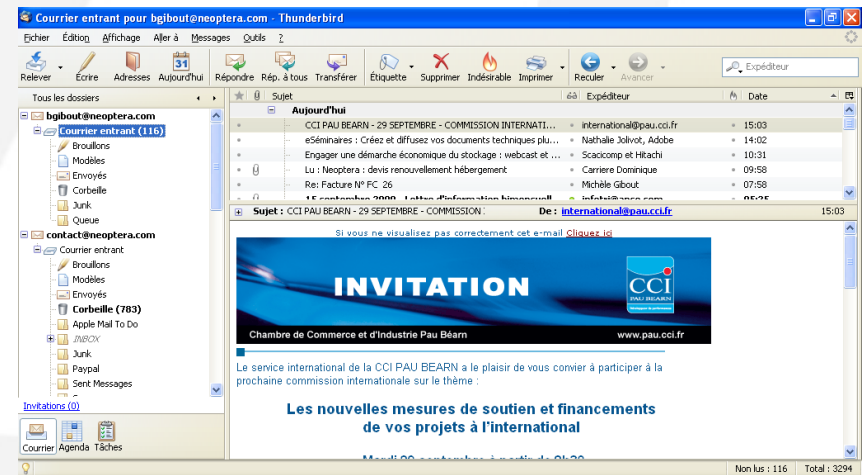
Firefox

- Conforme aux standards du W3C
- Stable et sécurisé
- Performant



Thunderbird

- Messagerie
- Newsgroup
- Flux RSS



Images

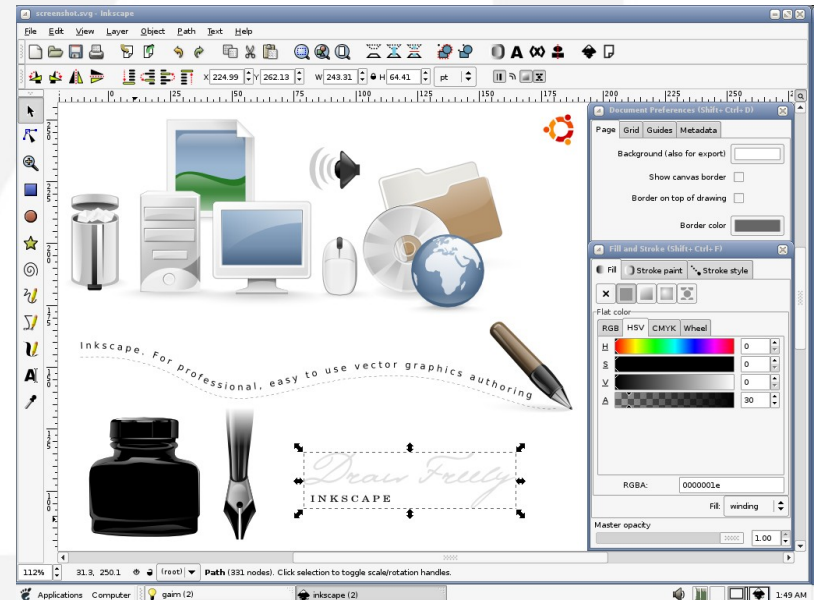
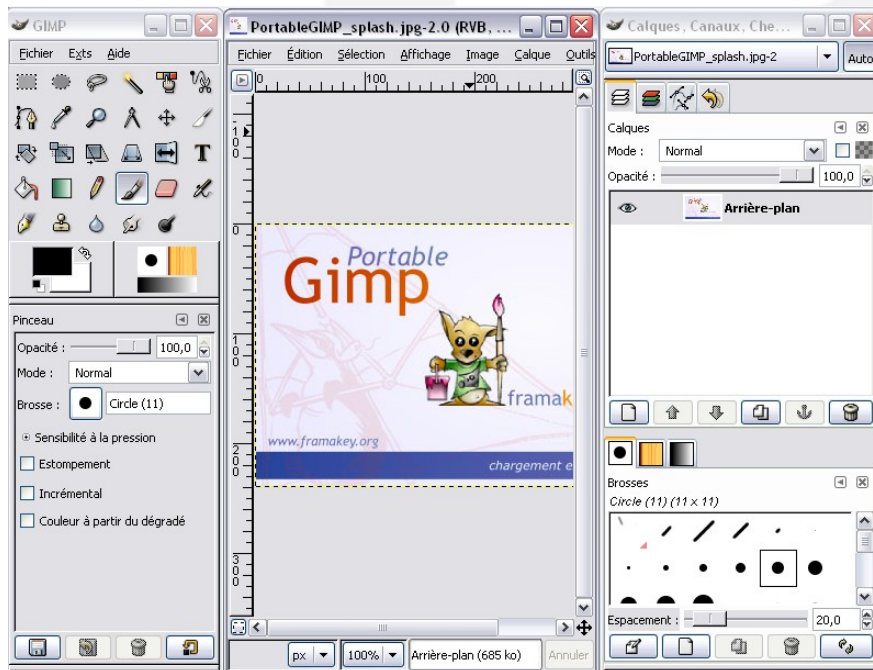
Gimp

- Traitement d'images
- Retouche photo



Inkscape

- Illustration
- Dessin vectoriel

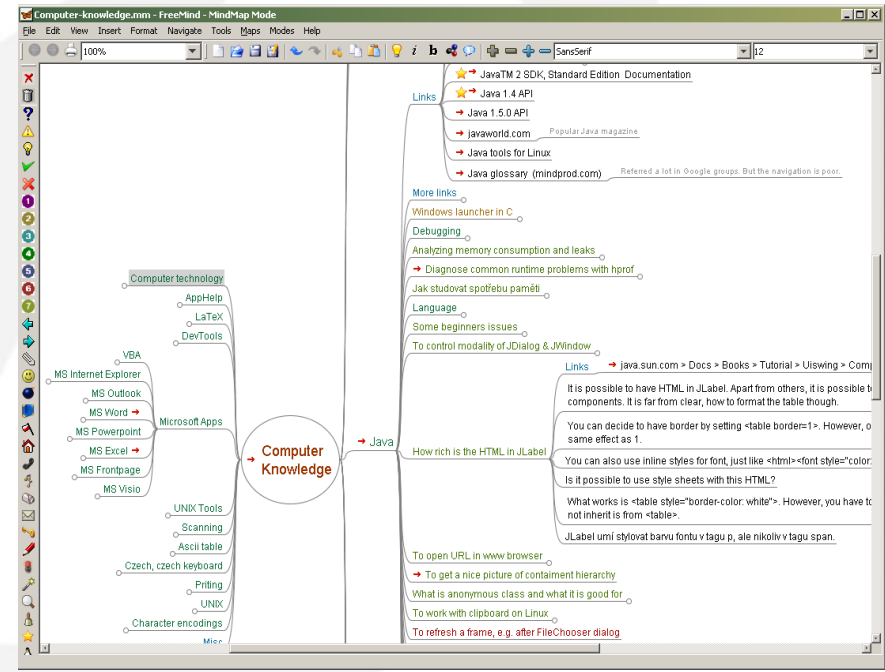
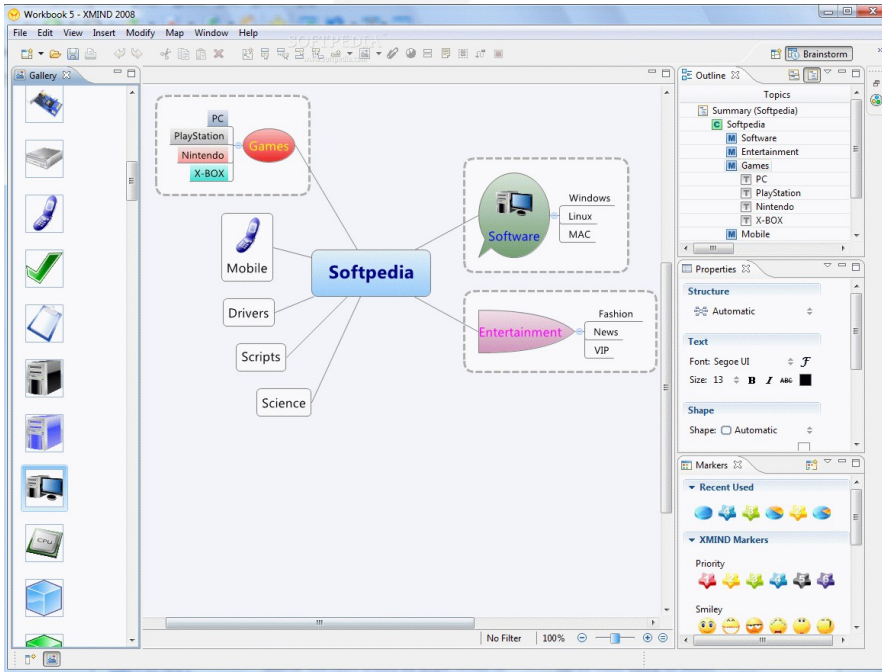


MindMapping



XMind

FreeMind



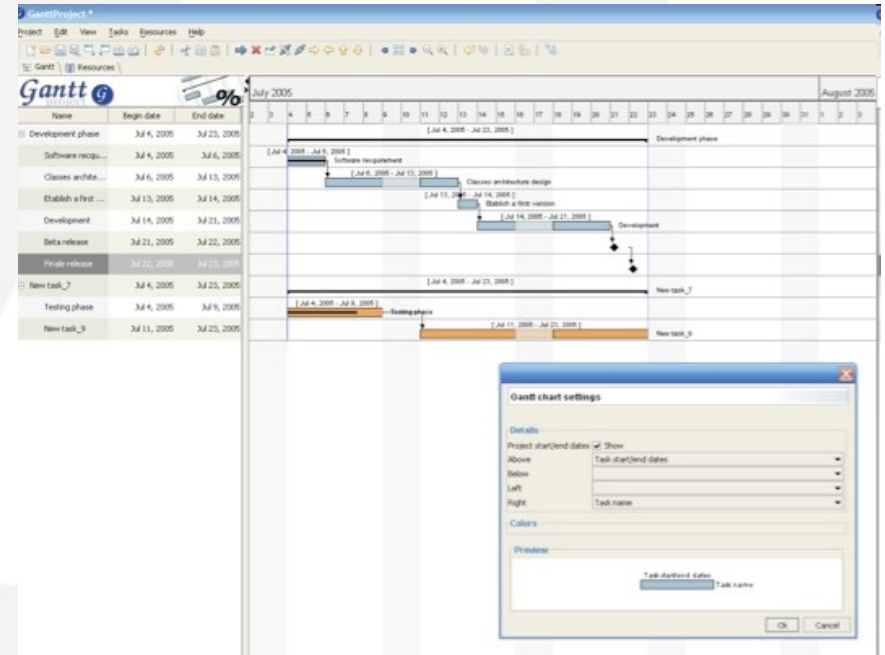
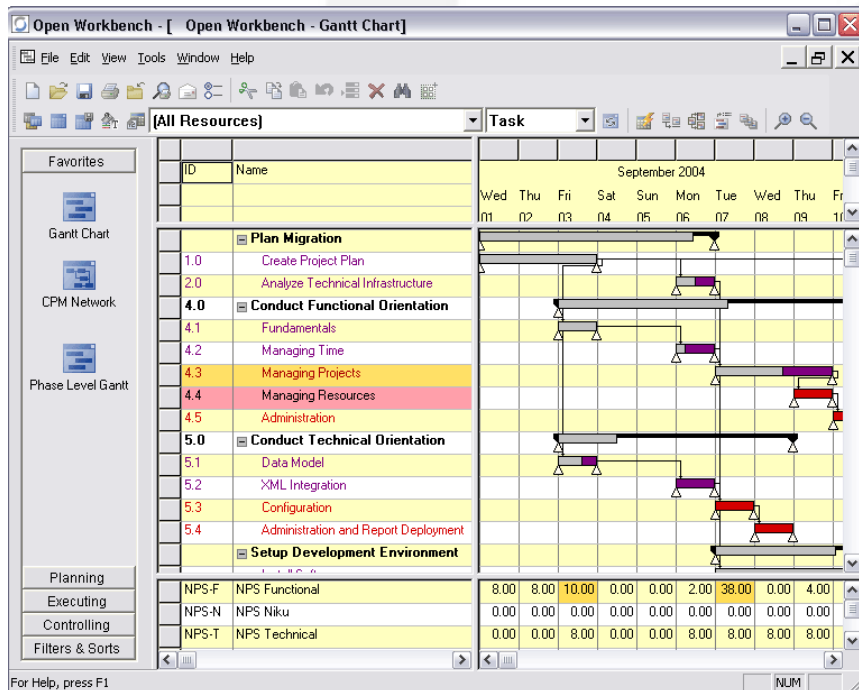
Gestion de Projets



OpenWorkBench



GanttProject



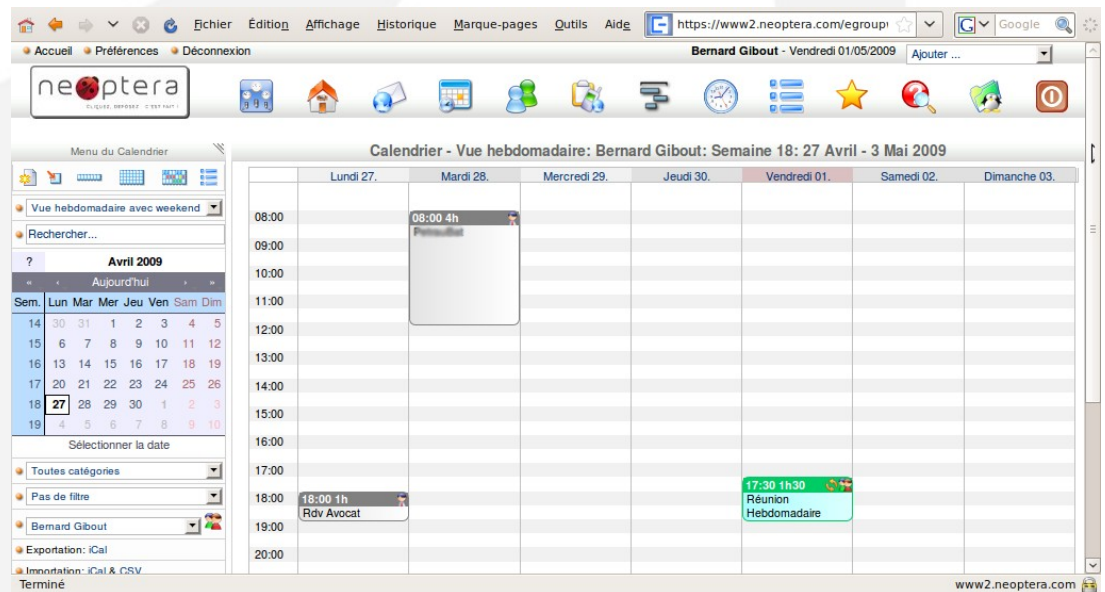
Serveur & Co

- **Web** : Apache, PHP, Mysql, ProFTPd
- **Infrastructure** : Bind, MyDns, Dhcpd, OpenLdap
- **Messagerie** : Postfix, Sendmail, Cyrus, Courier
- **Communication** : Jabber, Asterisk
- **Réseau** : OpenVPN, Iptable, Quagga

Travail Collaboratif :

eGroupWare

- Carnet d'adresses et Agenda partagés
- Gestionnaire de tâches et de projets
- Client de messagerie
- Base de connaissances
- WorkFlow
- Feuilles de temps
- Wiki
- Suivi d'incidents
- ...

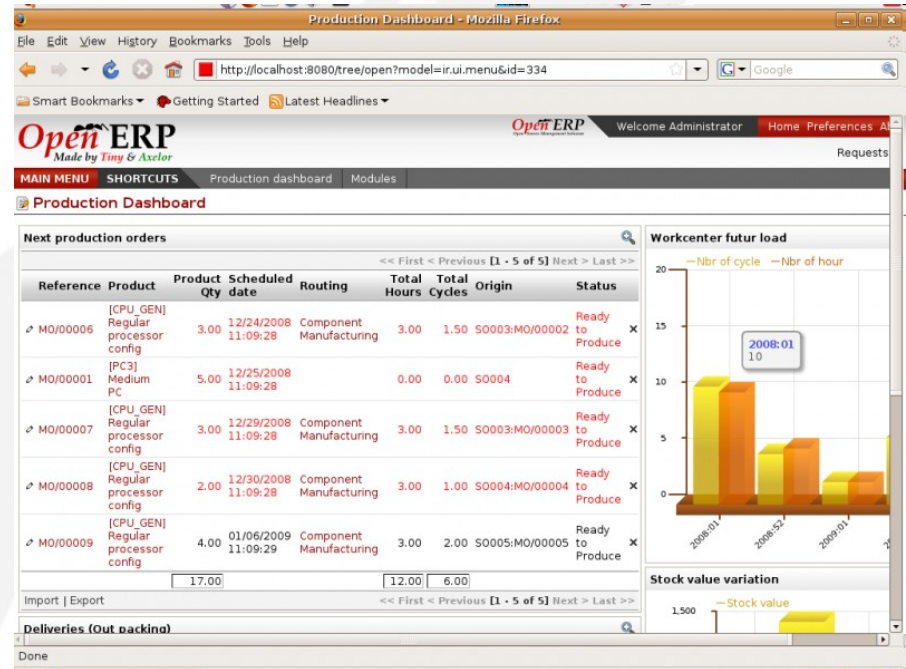


E-GroupWare

ERP

OpenERP

- Gestion Commerciale
- Logistique
- Gestion de la production
- Gestion de la relation client et fournisseur
- Ressource Humaine
- Finance
- Gestion de projet
- Portail client/fournisseur
- Gestion Électronique de Document (GED/DMS)



Publication de contenu

- CMS Made Simpe
- Spip

The image shows two overlapping screenshots. The left screenshot is the CMS Made Simple Admin Panel, titled 'CMS Made Simple Admin Panel - CMSMS Site'. It features a navigation menu with options like 'Main', 'Content', 'Layout', 'Users & Groups', 'Extensions', 'Site Admin', and 'My Preferences'. The main content area displays 'Edit Content' and 'CMS Made Simple Features'. A sidebar menu lists 'Home Page', 'Features', 'Users testimonials', 'Screenshots', 'Demo', 'Support', 'FAQ', and 'IRC'. The 'General' section lists features such as 'SEO Friendly URLs', 'Integrated and online help', 'Modular and extensible', 'Easy user and group management', 'Group-based permission system', and 'Full template support, for unlimited looks without changing...'. The right screenshot is a Mozilla Firefox browser window titled '[Minuxland] Votre espace privé'. The address bar shows 'http://www.minuxland.com/crire/?bonjour=oui'. The page content includes an 'Admin' section with a 'Supprimer le cookie de correspondance' button, a 'Minuxland' section with a penguin mascot, and a green notification box stating 'Les articles et brèves ci-dessous sont proposés à la publication. N'hésitez pas à donner votre avis grâce aux forums qui leur sont attachés.' Below this, it says '135 forums sont en attente de validation.' There are also sections for 'Editorial' and 'Outils Webmaster'.

Libre vs Propriétaire

Entreprise :

- 1 agence + commerciaux itinérants
- 10 utilisateurs (6 pc de bureau + 4 portables)
- 1 connexion ADSL

Besoins :

- Stocker et partager des documents
- Gérer l'activité : relation client + devis/facturation
- Communiquer via messagerie électronique
- Accéder à distance aux données

Solution propriétaire

- Windows 2003 Serveur : 800€
- 5 licences d'accès clients : 80€
- 10 licences Windows XP Pro : 1500€
- 10 licences Office Basic : 900€
- 4 licences Terminal Serveur : 360€
- Logiciel de Gestion (EBP, Ciel, etc..) : 1500€
- Antivirus pour 1 Serveur et 10PC : 400€
- Prestation d'installation 6 jours : 3900€

Total : 9440€

Solution libre

- Ebox GNU/Linux Serveur : 0€
- Licence OBM (CRM, devis, facturation) : 0€
- 10 licences Ubuntu GNU/Linux : 0€
- 10 licences OpenOffice.org : 0€
- Antivirus Client/Serveur : 0€
- Prestation d'installation 10 jours : 6500€

Total : 6500€



MERCI